

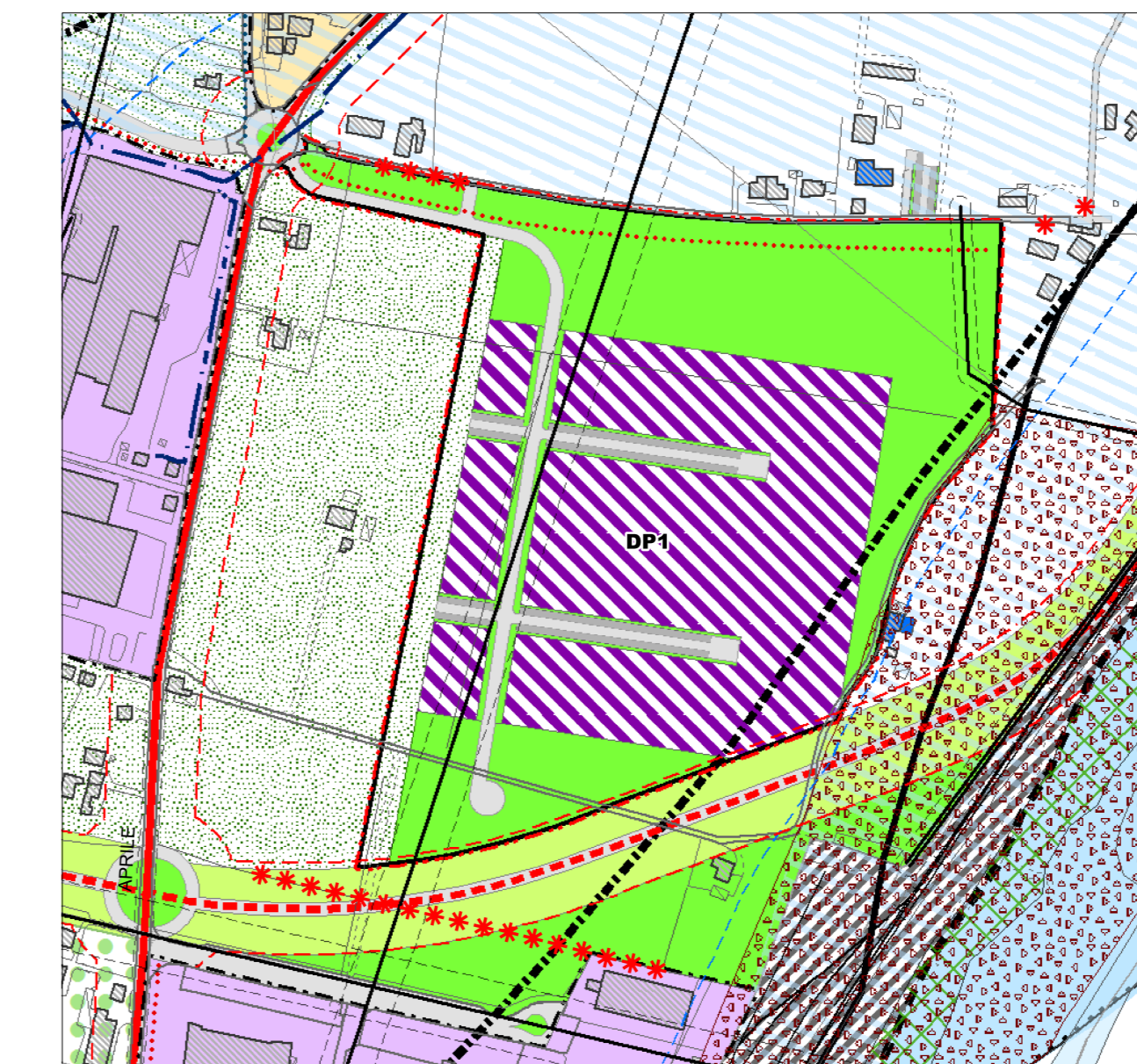
PLANIMETRIA CATASTALE CON RIDEFINIZIONE PERIMETRO DP1 IN PROGETTO (V. Relazione Tecnica)
Riferimento Frazionamento del 14.07.2022 Prot. RE0047261

Fig. 28
mapp. interi: 407-408-409-459-481-482-488-495-497-498-500-502-504-507-508-510-511-512-513-514-516
mapp. in parte: 110-450-469-483-484-487-489-490-491
scala 1:2000

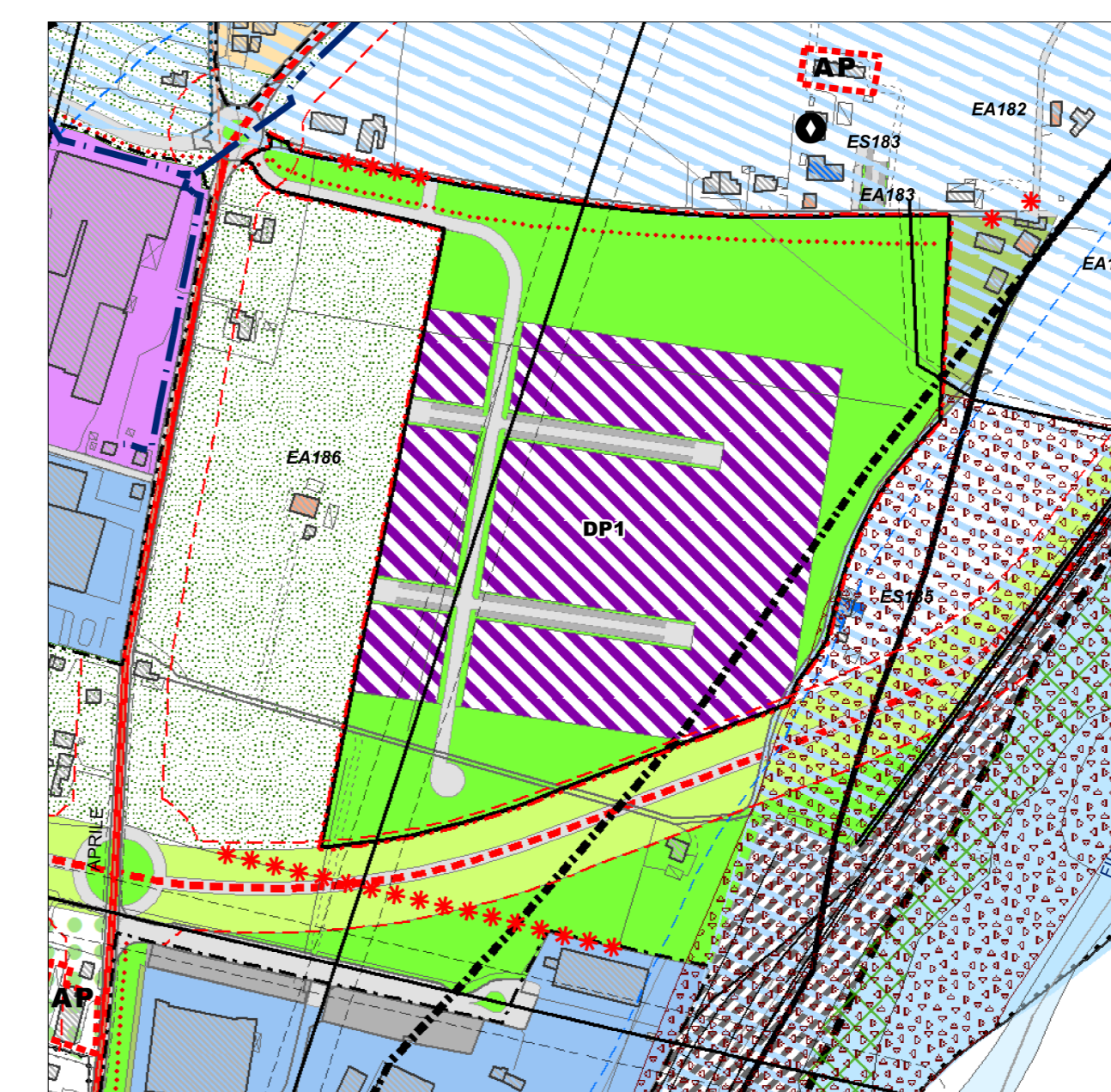


PLANIMETRIA CATASTALE ATTUALE CON AMBITO DP1 SECONDO PSC-RUE E SOVRAPPOSIZIONE TRACCIATO TANGENZIALE SUD (rilievo grafico dal progetto AUTOCS SpA)

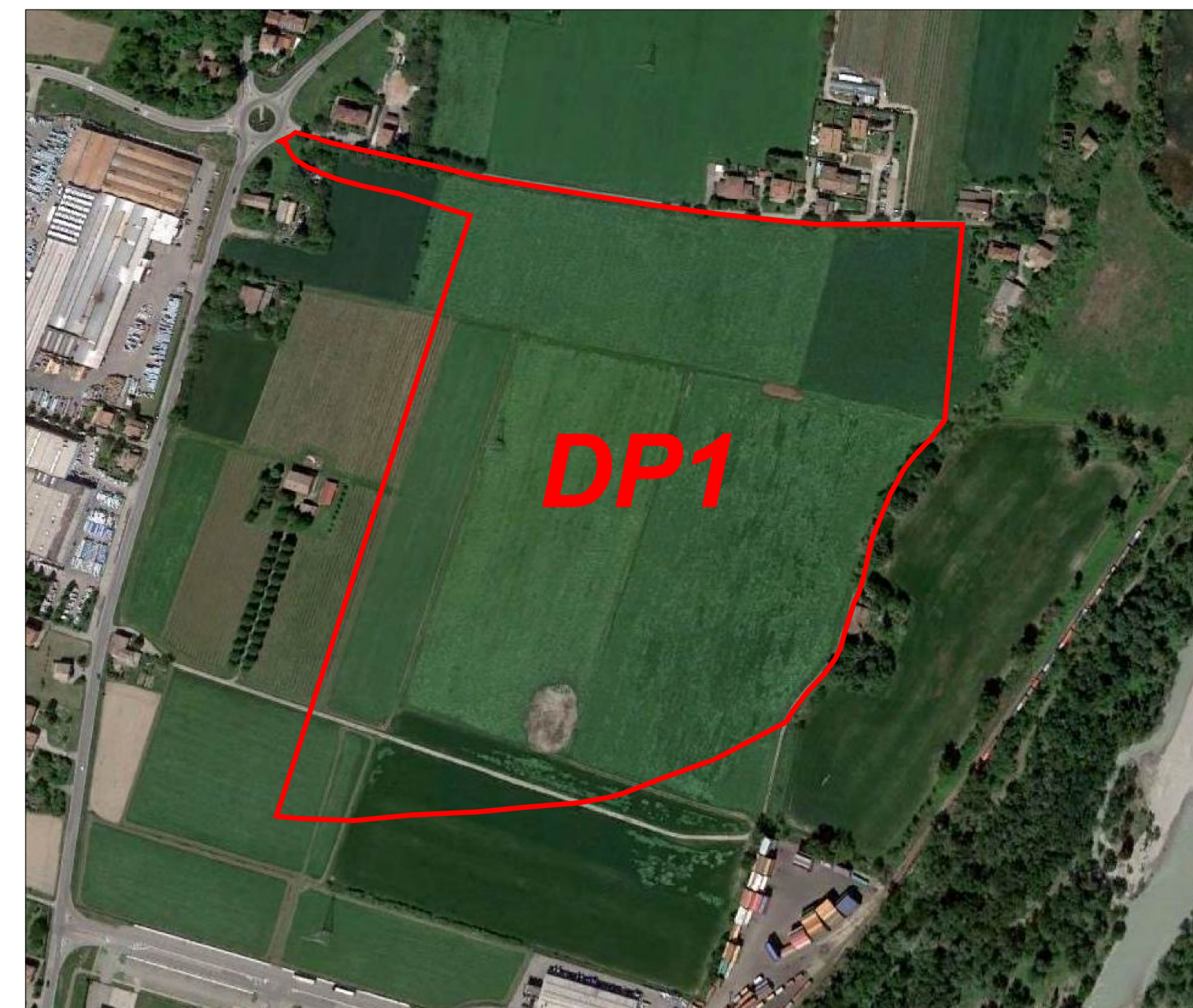
Fig. 28
mapp. interi: 481-482-494-495-496-497-505
mapp. in parte: 103-105-297-110-407-408-459-469-483-484-485-487-498-499-504-512-513-514-516
scala 1:2000



PSC - Tav. PS2 Sud - Ambiti e sistemi strutturali
scala 1:5000



RUE - Tav. RUE3 Sud - Pianificazione ambiti consolidati e territorio rurale
scala 1:5000



INQUADRAMENTO AEREO - IMMAGINE SATELLITARE (Google Maps)

COMUNE di RUBIERA
(Provincia di Reggio Emilia)

PROGETTO URBANISTICO - ACCORDO OPERATIVO
(L.R. 21.12.2017 N. 24)

SCHEDA D'AMBITO DPI DEL PSC
ZONA PRODUTTIVA

TAV. 1/19
ESTRATTI PSC E RUE
PLANIMETRIE CATASTALI
INQUADRAMENTO AEREO FOTOGRAFICO
Versione 3: Integra e sostituisce le Tavv. 1 e 1/9 del 27.12.21 e 6.10.22

SOGGETTI ATTUATORI: E-COMER srl
PERLA VERDE srl
GZ srl

SCALA	DATA	APPLICATIVO	CARTELLA
1:2000 / 1:5000	Maggio 2023	PASC 3.0 2010	AMBITO DPI
NOV. 2223	DISEGNATORE	FILEZ/SO208/Archivio/PerlaVerde/OP1 - PP	Integrazione/2023.1 - 2 - Variante WGS/1/amb DP1_12

STUDIO CHOROS
Progettazione civile, industriale, urbanistica
STUDIO CHOROS ASSOCIATO
Via Emilia Ovest n. 21/A - 42048 Rubiera (Reggio Emilia)
Tel. 0522626348 - Cell. 3773686089 - Fax 0522626259 - e-mail: choros@studiochoros.it - pec: giancarlo.belli@geopcc.it

Progetto urbanistico generale
Belli GianCarlo
geometra
Ponti Gianluca
architetto