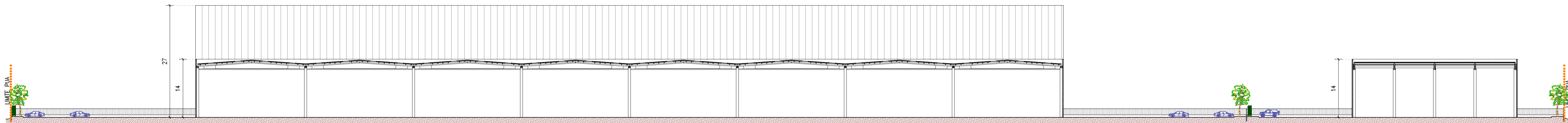
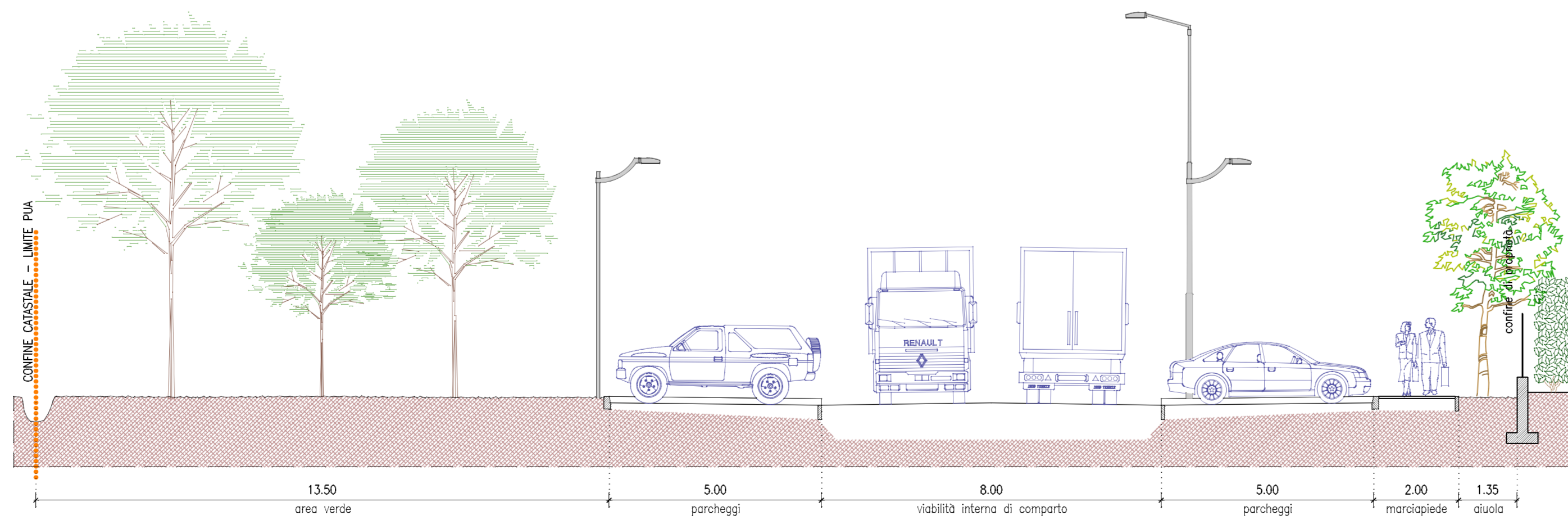


SEZIONE B-B
scala 1:500



SEZIONE A-A
scala 1:500



SEZIONE C-C
scala 1:200

COMUNE di RUBIERA
(Provincia di Reggio Emilia)

PROGETTO URBANISTICO - ACCORDO OPERATIVO
(L.R. 21.12.2017 N. 24)

SCHEDA D'AMBITO DPI DEL PSC
ZONA PRODUTTIVA

TAV.	
5/13	SEZIONI

SOGGETTI ATTUATORI:
BENEVELLI srl
PERLA VERDE srl
GZ srl

SCALA	1:500 / 1:200	DATA	Luglio 2022	APPLICATIVO	Progr-CAD 2010	CARTELLA	AMBITO DPI
NOTE	22.21	DISEGNATORE	AB	FILE	2: SEZIONI (vedi) / Plan Particolareggiati DPI - PP Targemba_2022 - 1° Variante di progetto / 0109-Sector_001_11		

STUDIO CHOROS
Progettazione civile, industriale, urbanistica
Progetto urbanistico generale
Bellei GianCarlo
geometra
Ponti Gianluca
architetto