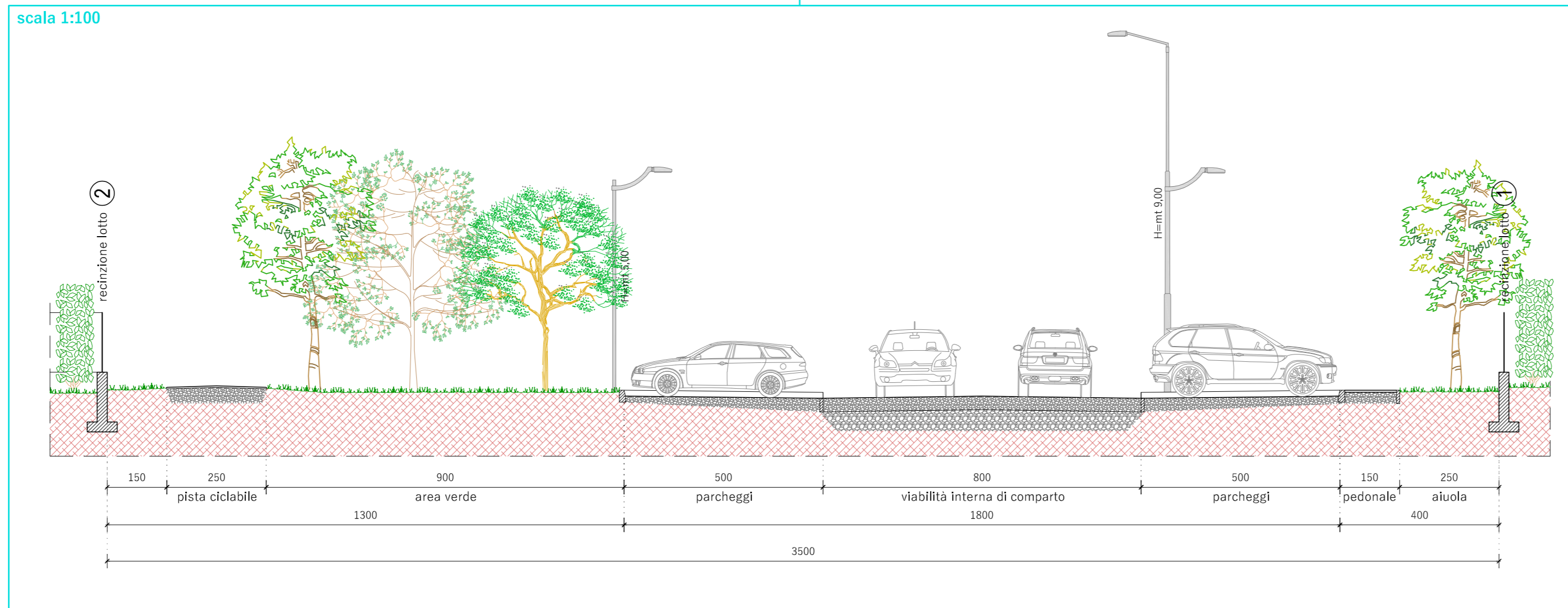
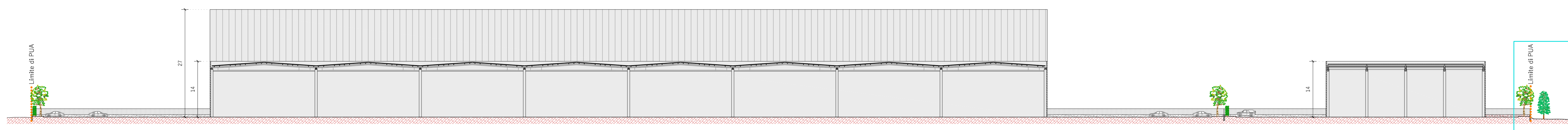
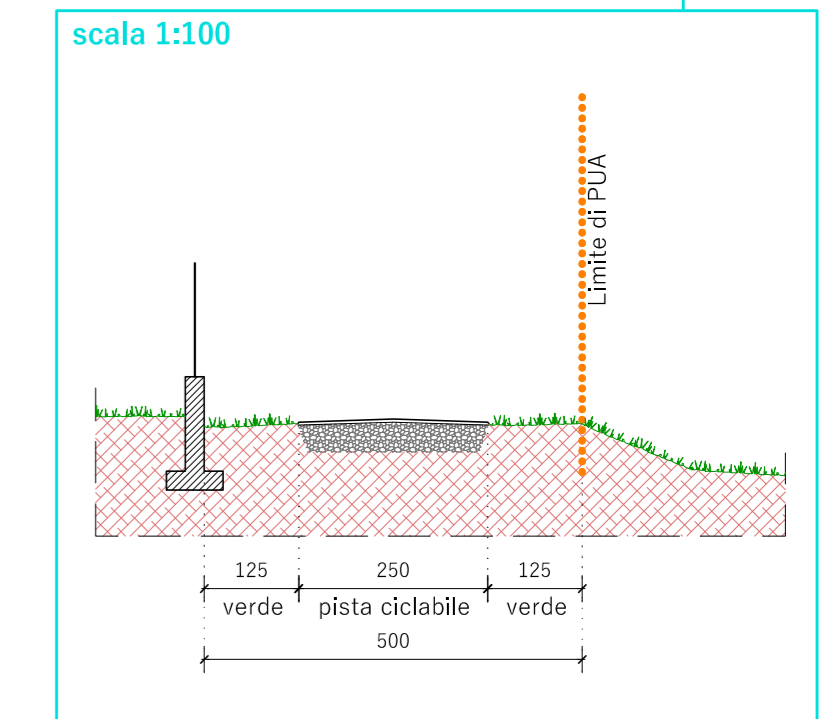


SEZIONE 1-1
scala 1:500

PARTICOLARE
scala 1:100

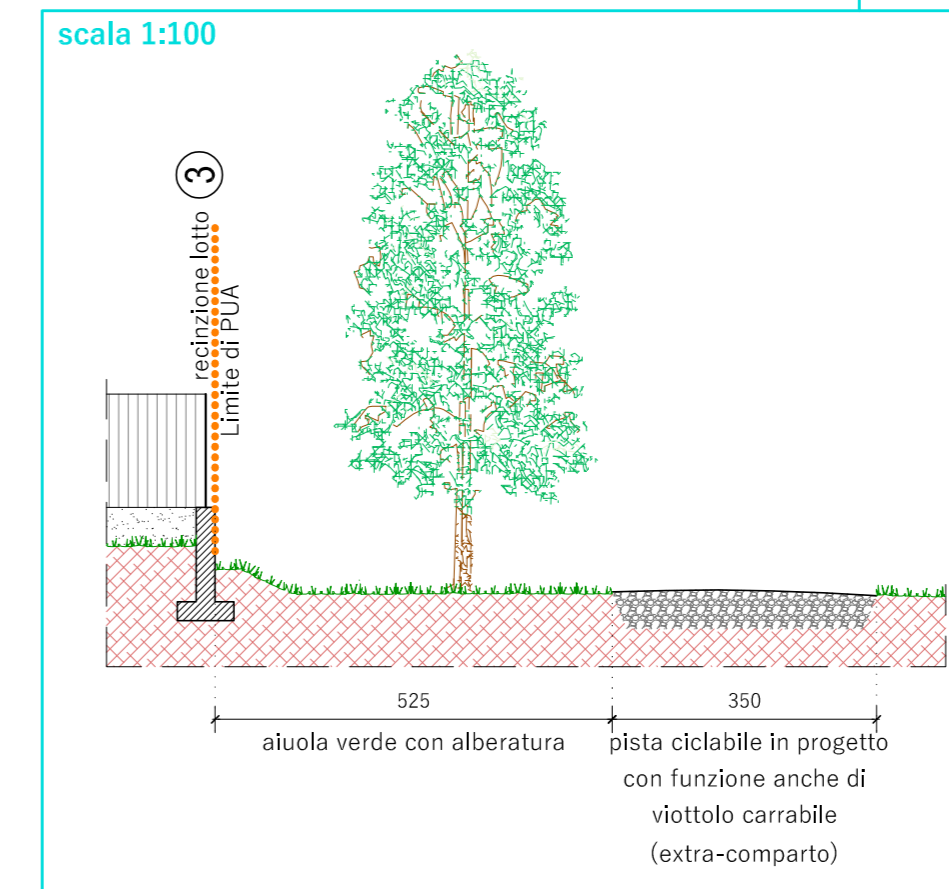


PARTICOLARE
scala 1:100



SEZIONE 2-2
scala 1:500

PARTICOLARE
scala 1:100



COMUNE di RUBIERA
(Provincia di Reggio Emilia)

PROGETTO URBANISTICO - ACCORDO OPERATIVO
(L.R. 21.12.2017 N. 24)

SCHEDA D'AMBITO DPI DEL PSC
ZONA PRODUTTIVA

TAV.	SEZIONI 1 - 2 IN PROGETTO		
8/26	Versione 3: Integra e sostituisce la Tav. 5/13 del 6.10.22		

SOGGETTI ATTUATORI: **E-COMER srl**
PERLA VERDE srl
GZ srl

SCALA	DATA	APPLICATIVO	CARTELLA
1:500 1:100	Maggio 2023	ProgCAD 2010	AMBITO DPI
NOTE	DESEGNATORE	FILE/DISEGNO/Archivio/Plan Partecipazione DPI - PP	
22.21	AB	Tagliando 2023.4 - 2° Versione	
		WGS2011/UTM-32Q-Sarona_3P_102	

Progetto urbanistico generale
Bellei GianCarlo geometra
Ponti Gianluca architetto

STUDIO CHOROS
Progettazione civile, industriale, urbanistica
STUDIO CHOROS ASSOCIATO

Via Emilia Ovest n. 21/A - 42048 Rubiera (Reggio Emilia)
Tel. 0522626348 - Cell. 3773686089 - Fax 0522626229 - e-mail: choros@studiochoros.it - pec: giancarlo.bellei@goppec.it